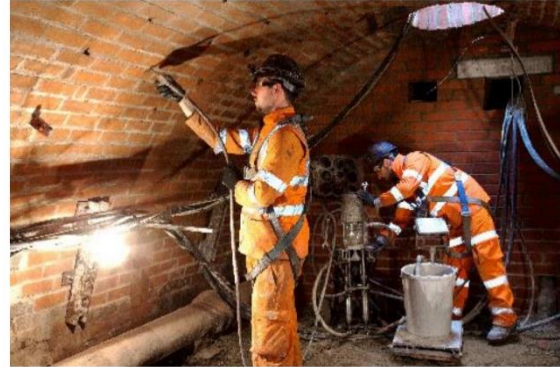


תיאור



החומר טאמאקריל 3000 הוא חלק מסדרת האקו החדשה שלנו, והוא מהווה שרף הזרקה אקרילי הידרופילי בעל צמיגות נמוכה מאוד, אשר משמש ליצירת אטם ג'ל גמיש ועמיד ביותר בתוספת פולימר, בעל ביצועים גבוהים המתאימים למישקי התפשטות. הצמיגות הנמוכה של טאמאקריל 3000 (אקו) מאפשרת כושר חדירה מעולה לסדקים נימיים ומישקים צרים ביותר. טאמאקריל 3000 (אקו) משמש במקרים רבים כהזרקה ראשונית קבועה, כהזרקה שנייה לאחר הזרקת שרפי פוליאוריטן וכן לצינורות הזרקה. טאמאקריל 3000 (אקו) מבוסס על מים והוא ידידותי לסביבה.

החומר טאמאקריל 3000 (אקו) נבדק בהתאם לתקן E1504-5 על פי סימון CE.

יתרונות עיקריים



- < נטול אקרילאמיד
- < צמיגות נמוכה מאוד
- < גמיש במיוחד
- < משוררין בפולימר
- < עמידות כימית טובה
- < מגיב אפילו בתנאים מינרליים ומלוחים
- < מכיל חומרים נוגדי קורוזיה

יישומים אופייניים

- < איטום נזילות
- < צינורות הזרקה
- < בנייה וממשקי עבודה
- < אקרילט מיוצב בעל ביצועים גבוהים המתאים למישקי התפשטות
- < הזרקה קבועה ראשונית או הזרקה משנית להידוק

< ייצוב קרקע
נתונים טכניים

מוצר מעורב	מאיץ	רכיב C	רכיב B	רכיב A	נתונים טכניים
25-15	10-20	2-1	20-10	60-30	צמיגות, [מילי פסקל/שנייה] לפי תקן EN ISO 3219
25%<	42-45	6	23-27	45-40	חומרים בלתי נדיפים, % לפי תקן EN ISO 3251
1.13	1.10	1.06	1.05	1.20	צפיפות [g/ml] לפי תקן EN ISO 2811
משקל		נפח		שינוי בנפח ובמשקל לפי תקן BS EN 14498	
+49%		+48%			
+39%		+39%			
אטום למים בלחץ 2 בר אטום למים לאחר 500 מחזורים					אטימות למים לפי תקן BS EN 14068

זמני הריאקציה

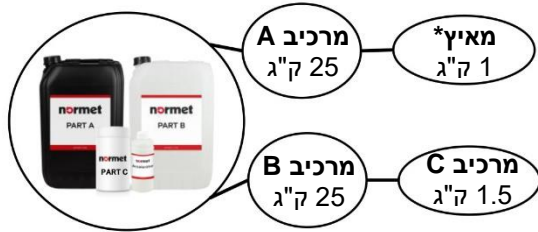
- < ניתן לשנות את זמן הריאקציה על מנת שיתאים לתנאי היישום. על מנת לוודא את המינון הנדרש של המאיץ:
- < השתמשו בשני מכלים חד-פעמיים נקיים, כגון כוסות פלסטיק המשמשות במכונות ממכר.
- < המיסו את רכיב C ברכיב B. שפכו כמות שווה של רכיב A ורכיב B&C למכלים נפרדים.
- < כל מכל יהיה גדול מספיק על מנת להכיל את תכולת המכל השני.
- < הוסיפו בין 2% ל 8% מאיץ לרכיב A וערבבו.
- < שפכו את תכולת אחד המכלים למכל השני.
- < המשיכו לשפוך את התכולה מכוס לכוס עד שהחומר הופך לג'ל.
- < להדרכה ראשונית, עיינו בטבלה להלן או שאלו את נציג נורמט.

אף כי כל המידע ו/או המפרטים הכלולים כאן הם למיטב ידיעתנו, נכונים ומדויקים, אנו תמיד ממליצים לבצע בדיקה על מנת לאמת את התאמת המוצר לצרכים. אנו שייכים ל-ב. תנאי מזג האוויר האזוריים עלולים לגרום לשינוי בביצועי המוצר. לא ניתנת אחריות בהקשר להמלצות או הצעות כלשהן שבוצעו על ידנו או על ידי נציגינו, סוכנינו או מפיצינו. המידע בגיליון הנתונים הנכחי תקף מהתאריך המוצג, והוא גובר על כל הנתונים הקודמים. אנו בודקים מול נציג חברת א.מ.ש.י.א.י.ט.ו.ם על מנת לוודא שזוהי המהדורה העדכנית. המוצר נקרא טאמאקריל 3000 בעבר.



תפוקה
1 ק"ג = 0.92 ליטר

אריזה
ניתן לספק את טאמאקריל 3000 (אקו) באחת משתי הצורות הסטנדרטיות:
מארז של 50 ק"ג (51.5 ק"ג כולל המאיץ) מכיל



רכיב C מומס ברכיב B לפני השימוש.

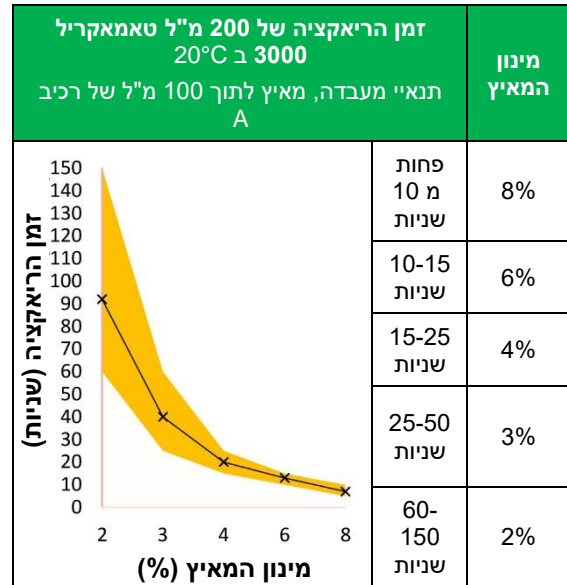
כל אופציות האריזה מחייבות שימוש במאיץ טאמאקריל, עשויות להיות אופציות גודל אריזה נוספות אצל נציג חברת א.מ.סי איטום.

אחסון

יש לאחסן את טאמאקריל 3000 (אקו) בטמפרטורת החדר (לפחות 4°C ועד 30°C), לשמור אותו יבש ומוסתר מקרינת שמש ישירה. אם תנאים אלה נשמרים ואריזת המוצר נותרת סגורה, ניתן לצפות לחיי מדף של שנה אחת.

בטיחות וגהות

יש להשתמש ב טאמאקריל 3000 (אקו) רק באופן שהוגדר. אנו תמיד ממליצים שגיליון נתוני הבטיחות ייקרא בקפידה לפני יישום החומר. יש למלא בדקדקנות את המלצת היצרן לצידוד מגן להגנתכם האישית. ניתן לקבל את גיליון נתוני הבטיחות לפי דרישה מנציג חברת א.מ.סי איטום.



כל הנתונים הטכניים המוצגים כאן מבוססים על בדיקות שבוצעו בתנאי מעבדה.

הנחיות יישום

יש להזריק את טאמאקריל 3000 (אקו) ביחס רכיב A:רכיב B של 1:1 בנפח, רצוי תוך שימוש במשאבת בוכנה כפולה מפלדת אל-חלד עם יחידת שטיפה נוספת, או, אם משתמשים במשאבה חד-רכיבית, יש לעשות זאת בזהירות רבה. אם נדרש לכם מידע נוסף על משאבות ואביזרים, אנא פנו לנציג חברת א.מ.סי איטום למידע נוסף.

בעת הניקוי יש להשתמש במים להסרת השרף רכיבי המשאבה לפני שהוא נקשר.

< מומלץ לשמור את החומר לטמפרטורות המתאימות במשך 12 שעות לפחות לפני היישום.

< לאחר שמוסיפים את המאיץ לרכיב A, יש להשתמש בו בתוך 24 שעות.

אף כי כל המידע ו/או המפרטים הכלולים כאן הם למיטב ידיעתנו, נכונים ומדויקים, אנו תמיד ממליצים לבצע בדיקה על מנת לאמת את התאמת המוצר לצרכים. אנא שימו לב - תנאי מזג האוויר האזוריים עלולים לגרום לשינוי בביצועי המוצר. לא ניתנת או משתמעת כל אחריות בהקשר להמלצות או הצעות כלשהן שבוצעו על ידנו או על ידי נציגינו, סוכנינו או מפיצינו. המידע בגיליון הנתונים הנוכחי תקף מהתאריך המוצג. והוא גובר על כל הנתונים הקודמים. אנא בדקו מול נציג חברת א.מ.סי איטום בע"מ על מנת לוודא שזוהי המהדורה העדכנית.